



AO DOUTO JUIZ DE DIREITO DA VARA CÍVEL DA COMARCA DE PALMAS - ESTADO DO PARANÁ

Processo nº 0001235-39.2019.8.16.0123

CREDIBILITÄ ADMINISTRAÇÃO JUDICIAL E SERVIÇOS LTDA., administradora judicial nomeada no processo supracitado, de Recuperação Judicial, em que é requerente a empresa **SERRARIA CAMPOS DE PALMAS S/A - EM RECUPERAÇÃO JUDICIAL,** com fundamento no art. 52 da Lei nº 11.101/2005, vem, respeitosamente, à presença de Vossa Excelência, apresentar o relatório das visitas às unidades da Recuperanda denominada “SERRARIA CAMPOS DE PALMAS S/A”.

Nestes termos, pede deferimento.

Palmas/PR, 25 de janeiro de 2021

Alexandre Correa Nasser de Melo
OAB/PR 38.515

Ricardo Andraus
OAB/PR 31.177



RELATÓRIO DE VISITAS

ANEXO I

Dezembro 2020



CREDIBILITÄ
— ADMINISTRACOES JUDICIAIS —

Recuperação Judicial

SERRARIAS CAMPOS DE PALMAS S/A



Documento assinado digitalmente, conforme MP nº 2.200-2/2001, Lei nº 11.419/2006, resolução do Projudi, do TJPR/OE
Validação deste em <https://projudi.tjpr.jus.br/projudi/> - Identificador: PJSZM G6274 WFAYX BNTYR

SUMÁRIO



- **Considerações Iniciais**
- **Parte I – Unidades Palmas – PR.**



CONSIDERAÇÕES INICIAIS



Excelentíssimo Senhor Doutor Juiz de Direito da Vara Cível da Comarca de Palmas – PR

Processo nº 0001235-39.2019.8.16.0123

A Credibilità – Administrações Judiciais Ltda, nomeada para a realização da Perícia Prévia do processo de Recuperação Judicial da empresa no processo supracitado, com fundamento no art. 52 da Lei nº 11.101/2005, vem, respeitosamente, à presença de Vossa Excelência, apresentar o relatório das visitas às unidades da Recuperanda denominada “SERRARIA CAMPOS DE PALMAS S/A”.

Este relatório, denominado “**Relatório das Visitas**”, está fundamentado nas informações quantitativas e qualitativas obtidas por meio de entrevistas feitas pessoalmente com os funcionários/responsáveis de cada unidade visitada.

A Administradora Judicial fotografou a unidade na data da visita, cujas fotos seguem anexas. Neste relatório, consta a visita realizada na unidade localizada no estado do Paraná, na cidade de Palmas.

A unidade visitada encontra-se em atividade; sua produção está limitada à estrutura que hoje funciona com aproximadamente (300) funcionários, possui galpões com conjunto de máquinas em operação. Hoje a empresa tem sua produção quase na totalidade voltada para exportações para Estados Unidos e Europa. Vários galpões que estavam desativados estão sendo locados para empresas de diversas atividades. Parte administrativa também esta em funcionamento com quadro bem reduzido de funcionários.

No que diz respeito às duas fazendas que pertence a Serraria Campos de Palmas, não foi possível a visita devido aos dias chuvosos e estarem localizadas em áreas de estradas de chão de difícil acesso, de acordo com Sr. Aloisio, responsável da Recuperanda por acompanhar a visita.





UNIDADE PALMAS

Crediblità Administrações Judiciais | (41) 3156.3123



Documento assinado digitalmente, conforme MP nº 2.200-2/2001, Lei nº 11.419/2006, resolução do Projudi, do TJPR/OE
Validação deste em <https://projudi.tjpr.jus.br/projudi/> - Identificador: PJSZM G6274 WFAYX BNTYR



UNIDADE DE PALMAS - PR



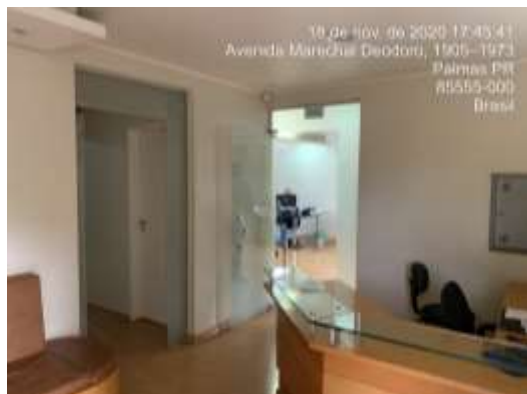
Fachada



Entrada



Fachada/Administrativo



Recepção



Administrativo



Galpões/Desativado





UNIDADE DE PALMAS - PR



Salas/Desativadas



Bicicletário/Desativado



Oficina/Externa



Oficina/Interna



Oficina/Interna



Galpão/Maquinas





UNIDADE DE PALMAS - PR



Galpões/Desativados



Galpões/Desativados



Galpões/Locados



Galpões/Locados



Salas/Desativadas



Galpões/Desativados





UNIDADE DE PALMAS - PR



Galpão/Produtivo/Externo



Galpão/Produtivo/Interno



Galpão/Produtivo/Interno



Galpão/Produtivo/Interno



Área/Externa/Matéria Prima



Área/Externa/Matéria Prima





UNIDADE DE PALMAS - PR



Galpão/Produtivo/Externo



Área/Externa/Matéria Prima



Área/Externa/Matéria Prima



Galpão/Produtivo/Interno



Área/Externa/Matéria Prima



Galpão/Produtivo/Interno





UNIDADE DE PALMAS - PR



Galpão/Produtivo/Interno



Galpão/Produtivo/Interno



Galpão/Produtivo/Interno



Galpão/Produtivo/Interno



Galpão/Produtivo/Interno



Galpão/Produtivo/Interno





UNIDADE DE PALMAS - PR



Galpão/Produtivo/Interno



Galpão/Produtivo/Interno



Galpão/Produtivo/Interno



Galpão/Produtivo/Interno



Galpão/Produtivo/Interno



Galpão/Produtivo/Interno





UNIDADE DE PALMAS - PR



Galpão/Produtivo/Interno



Galpão/Produtivo/Interno



Galpão/Produtivo/Interno



Galpão/Produtivo/Interno



Galpão/Produtivo/Interno



Sala/Galpão/Interno





UNIDADE DE PALMAS - PR



Galpão/Produtivo/Externo



Galpão/Produtivo/Expedição





Escritório Curitiba | PR

Avenida do Batel, 1750 | Sala 201
80.420-009
(41) 3156.3123

Escritório São Paulo | SP

Av. Engenheiro Luiz Carlos Berini, 105 | Sala 506
04.571-010
(11) 3171.3669

Escritório Blumenau | SC

Rua. Dr. Amadeu da Luz, 100 | Sala 101
89.010-160
(47) 3042-1259

credibilita.adv.br
contato@credibilita.adv.br

