



**AO DOUTO JUÍZO DA 2ª VARA DE FALÊNCIAS E RECUPERAÇÃO JUDICIAL
DO FORO CENTRAL DA COMARCA DA REGIÃO METROPOLITANA DE
CURITIBA - PARANÁ**

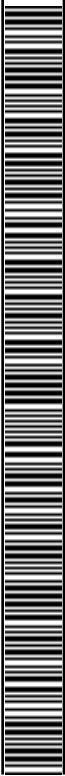
Processo nº 0011720-09.2019.8.16.0185

CREDIBILITÀ ADMINISTRAÇÃO JUDICIAL E SERVIÇOS LTDA.
**(“Credibilità Administrações Judiciais” ou “Administradora Judicial” ou
simplesmente “AJ”),** nomeada administradora judicial na Recuperação Judicial nº
0011720-09.2019.8.16.0185, em que é Recuperanda **PROCOPIO INDÚSTRIA E
COMÉRCIO LTDA.,** adiante nominada “Recuperanda”, vem, respeitosamente, a
presença de Vossa Excelência, em atenção ao art. 22, II, “c”, da Lei 11.101/2005,
requerer a juntada do relatório mensal das atividades da Recuperanda relativo ao
mês de setembro 2023.

Nestes termos, pede deferimento.
Curitiba, 24 de novembro de 2023.

Alexandre Correa Nasser de Melo
OAB/PR 38.515

Ricardo Andraus
OAB/PR 31.177



RMA Relatório
Mensal de
Atividades



Recuperação Judicial da(s) Empresa(s):

PROCÓPIO IND. COM.

Competência: setembro de 2023



Documento assinado digitalmente, conforme MP nº 2.200-2/2001, Lei nº 11.419/2006, resolução do Projudi, do TJPR/OE
Validação deste em <https://projudi.tjpr.jus.br/projudi/> - Identificador: PJ8FC AUQYB EUB79 JLDYU

CONSIDERAÇÕES INICIAIS

Excelentíssima Doutora Juíza de Direito da 2ª Vara de Falências e Recuperação Judicial do Foro Central da Comarca da Região Metropolitana de Curitiba PR.

Processo nº 0011720-09.2019.8.16.0185

A Credibilità – Administrações Judiciais, nomeada Administradora Judicial nos citados autos, vem, respeitosamente, à presença de Vossa Excelência, apresentar o Relatório Mensal de Atividades da Recuperanda:

- PROCÓPIO INDÚSTRIA E COMÉRCIO LTDA.

Este relatório, denominado “**Relatório Mensal de Atividades - RMA**”, foi elaborado com as informações quantitativas e qualitativas fornecidas pela Recuperanda, contemplando as análises do mês de **setembro de 2023**.

Tem como objetivo:

- Fornecer informações sobre as atividades econômicas da Recuperanda;
- Apresentar informações financeiras e econômicas;

Com relação às informações contidas neste documento, a Administradora Judicial fica à disposição para prestar esclarecimentos adicionais.

Atenciosamente,

Credibilità Administrações Judiciais.



GLOSSÁRIO

AC - Ativo Circulante

ACF - Ativo Circulante Financeiro

ACO - Ativo Circulante Operacional

A.H. – Análise Horizontal

AJ - Administrador Judicial

ANC - Ativo Não Circulante

A.V. – Análise Vertical

CAGED - Cadastro Geral de Empregados e Desempregados

BP - Balanço Patrimonial

DRE - Demonstrativo de Resultado do Exercício

EBITDA - Earnings Before Interest, Taxes, Depreciation and Amortization Ou Lucro Antes dos Juros, Impostos, Depreciação e Amortização.

IFs - Instituições Financeiras

LL - Lucro Líquido

LO - Lucro Operacional

PC - Passivo Circulante

PCF - Passivo Circulante Financeiro

PCO - Passivo Circulante Operacional

PL - Patrimônio Líquido

PNC - Passivo Não Circulante

RJ - Recuperação Judicial

RL - Receita Líquida

ROL - Receita Operacional Líquida ou Receita Líquidas de Vendas



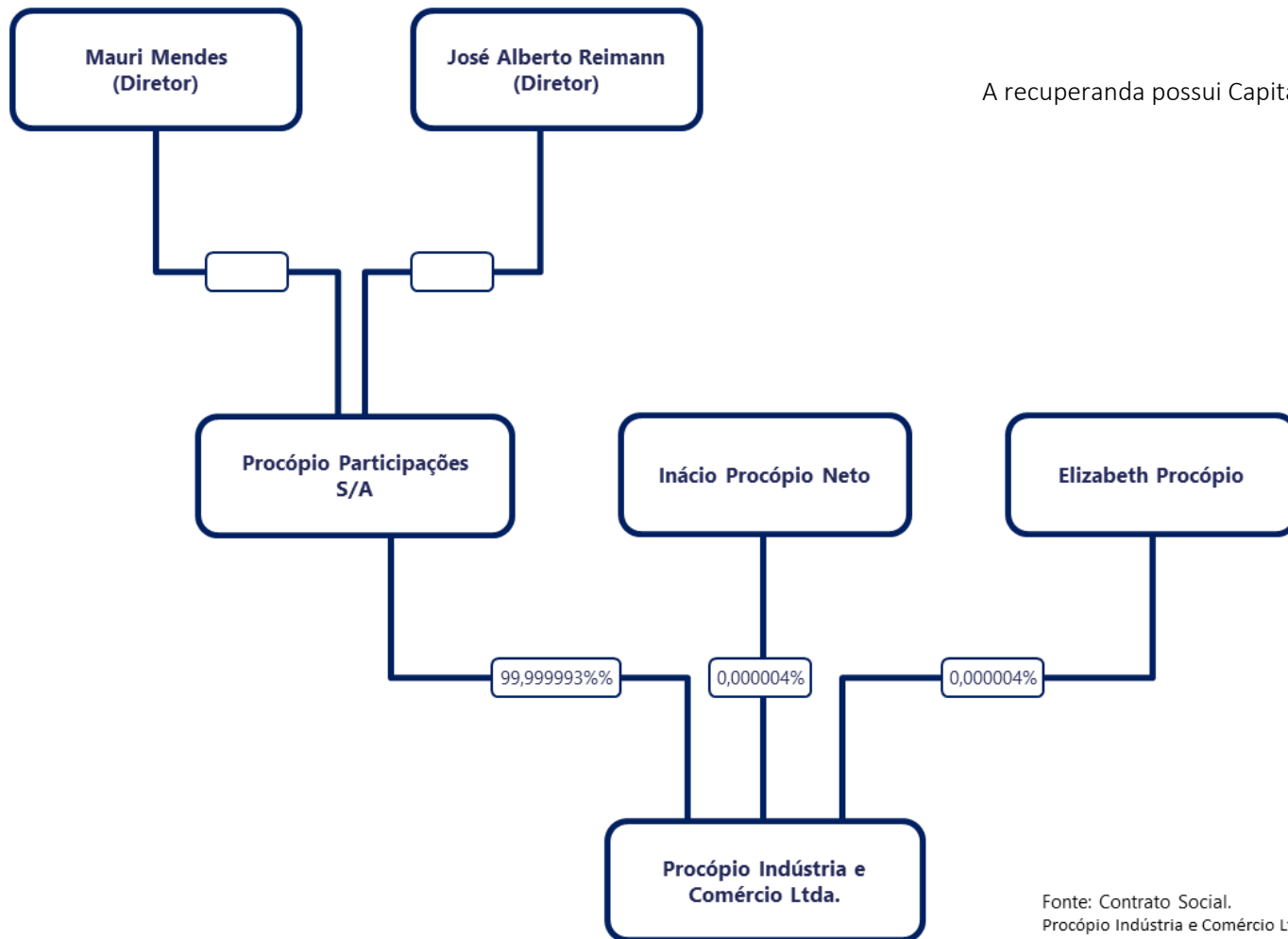
ÍNDICE

1	INFORMAÇÕES GERAIS DA RECUPERANDA.....	4
1.1	ESTRUTURA SOCIETÁRIA	4
2	RESUMO DAS ATIVIDADES OPERACIONAIS.....	5
2.1	QUADRO GERAL DE COLABORADORES	5
2.2	FATURAMENTO	6
3	RELAÇÃO DE CREDITORES.....	7
4	ANÁLISE DOS DADOS CONTÁBEIS E INFORMAÇÕES FINANCEIRAS	8
4.1	DEMONSTRATIVO DE RESULTADO DO PERÍODO	8
4.2	BALANÇO PATRIMONIAL (ATIVO)	10
4.3	BALANÇO PATRIMONIAL (PASSIVO)	11



1 INFORMAÇÕES GERAIS DA RECUPERANDA

1.1 Estrutura Societária



A recuperanda possui Capital Social Integralizado de R\$ 53.878.951,00.

Fonte: Contrato Social.
 Procópio Indústria e Comércio Ltda. 42ª Alteração e Consolidação do Contrato Social.
 Procópio Participações S/A: Quadro QSA receita federal.

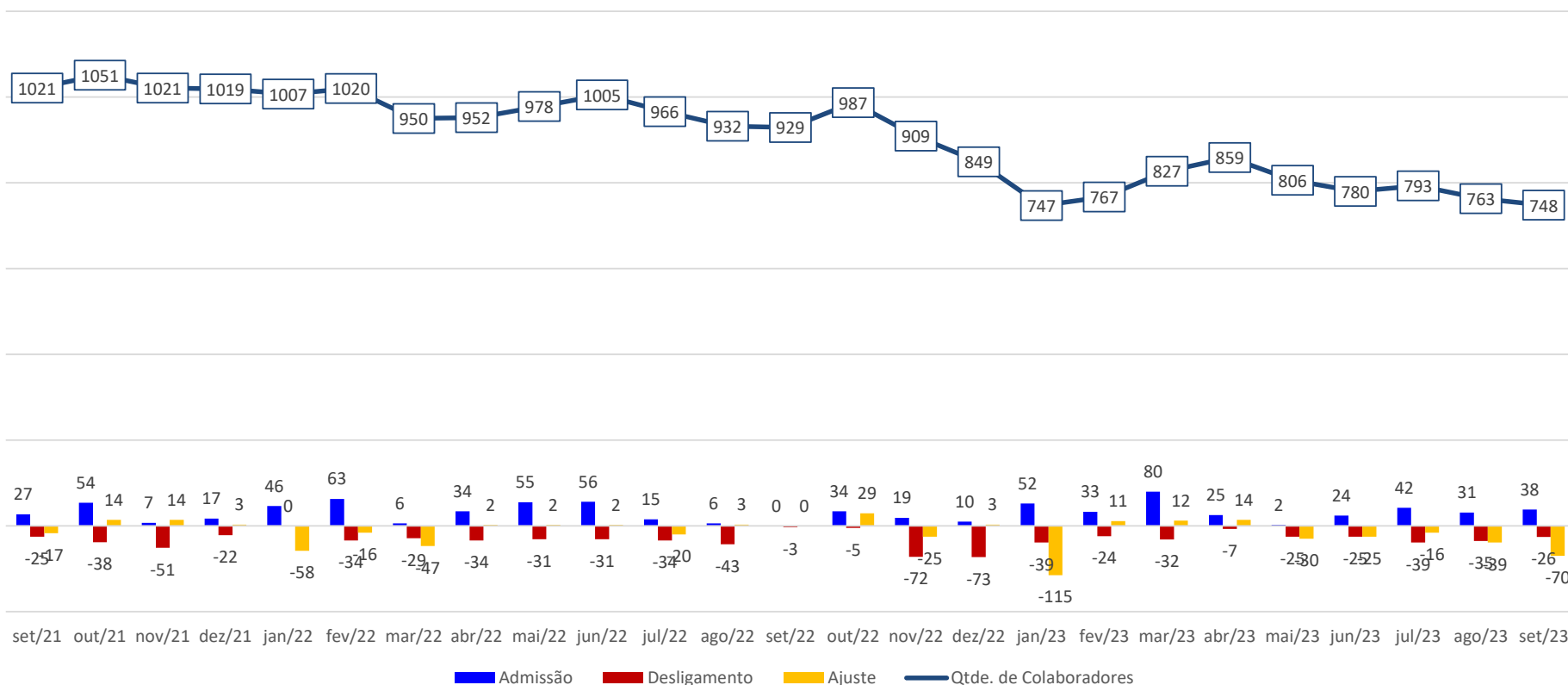


2 RESUMO DAS ATIVIDADES OPERACIONAIS

2.1 Quadro Geral de Colaboradores

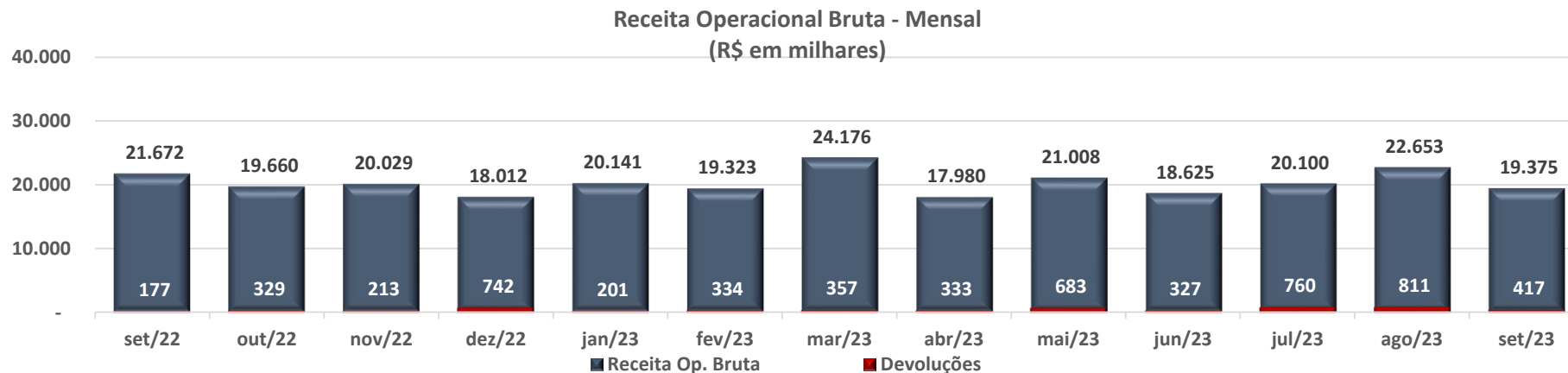
No mês em análise, a Recuperanda apresentou 748 postos de empregos com vínculo CLT, conforme relatório Gerencial.

**Evolução Quadro de Colaboradores
(Apenas CLT-Ativo)**



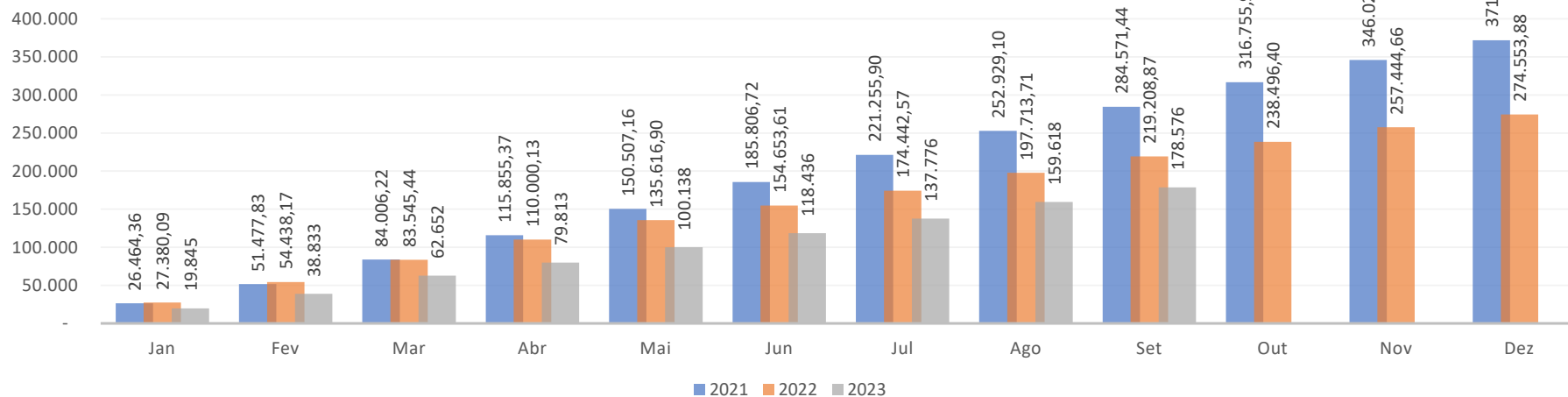
2.2 Faturamento

No mês corrente o faturamento bruto foi de R\$ 19,4 milhões, apresentando aumento em relação ao mês anterior.



Evolução acumulada Anual | Comparativo Ano

(ROB - Devolução | R\$ em milhares)



3 RELAÇÃO DE CREDORES

A 1ª lista de credores, apresentada pela Recuperanda em 07/08/2019, relacionou 297 credores, com o valor em R\$ 34.591.131,96 + US\$ 2.883.298,55.

Em 19/11/2019 foi publicada a 2ª Lista de Credores, art. 7º §2º, da Lei 11.101/2005, relacionando 306 credores. A dívida, apresentou a importância de R\$ 39.963.136,56 + US\$ 1.446.027,16, conforme se vê abaixo.

Classes	Lista Pedido		Lista do Artigo, 7º § 2º	
	Credores	Valor em Reais (R\$)	Credores	Valor em Reais (R\$)
Classe I - Trabalhista	53	R\$ 461.527,65	54	R\$ 463.527,65
Classe II - Garantia Real	7	R\$ 9.404.465,67	0	-
Classe III - Quirografário	199	R\$ 24.350.854,20	119	R\$ 37.158.004,18
Classe IV - ME e EPP	35	R\$ 374.284,44	131	R\$ 2.341.604,73
Total Geral	294	R\$ 34.591.131,96	304	R\$ 39.963.136,56

Classes	Lista Pedido		Lista do Artigo, 7º § 2º	
	Credores	Valor em Reais (USD)	Credores	Valor em Reais (USD)
Classe II - Garantia Real (Dolar)	3	\$2.883.298,55	0	\$0,00
Classe III - Quirografário (Dolar)	0	\$0,00	2	\$1.446.027,16
Total Geral	3	\$2.883.298,55	2	\$1.446.027,16



4 ANÁLISE DOS DADOS CONTÁBEIS E INFORMAÇÕES FINANCEIRAS

4.1 Demonstrativo de Resultado do Período

A seguir apresentam-se as demonstrações contábeis (Balanço Patrimonial e Demonstrativo de Resultado) do exercício referente a setembro de 2023:

Expresso em R\$ mil														Variação mês anterior	
	set/22	out/22	nov/22	dez/22	jan/23	fev/23	mar/23	abr/23	mai/23	jun/23	jul/23	ago/23	set/23	set/23-ago/23	% AH
Receitas operac. de vendas e serviços	21.672	19.660	20.029	18.012	20.141	19.323	24.176	17.980	21.008	18.625	20.100	22.653	19.375		
% Receitas operac. de vendas e serviços sobre ROL	126,7%	129,8%	127,2%	132,4%	127,6%	129,0%	129,0%	129,9%	131,8%	129,3%	125,4%	127,4%	129,0%	(3.278)	-14,47%
Deducoes da receita bruta	(4.571)	(4.510)	(4.282)	(4.408)	(4.354)	(4.348)	(5.440)	(4.137)	(5.066)	(4.222)	(4.069)	(4.874)	(4.357)	518	-10,62%
% Deducoes da receita bruta sobre ROL	-26,7%	-29,8%	-27,2%	-32,4%	-27,6%	-29,0%	-29,0%	-29,9%	-31,8%	-29,3%	-25,4%	-27,4%	-29,0%		
Devolucoes e abatimentos	(177)	(329)	(213)	(742)	(201)	(334)	(357)	(333)	(683)	(327)	(760)	(811)	(417)	395	-48,65%
Impostos e contr. s/ vendas e serviços	(4.394)	(4.182)	(4.069)	(3.666)	(4.153)	(4.014)	(5.084)	(3.804)	(4.383)	(3.895)	(3.310)	(4.063)	(3.940)	123	-3,03%
RECEITA LIQUÍDA	17.101	15.150	15.746	13.604	15.786	14.974	18.735	13.843	15.943	14.403	16.031	17.778	15.018	(2.760)	-15,52%
% RECEITA LIQUÍDA sobre ROL	100,0%	100,0%	100,0%	100,0%	100,0%	100,0%	100,0%	100,0%	100,0%	100,0%	100,0%	100,0%	100,0%		
Custos das mercadorias e produtos	(15.223)	(14.417)	(14.201)	(11.956)	(16.182)	(14.579)	(16.819)	(14.785)	(15.067)	(13.371)	(13.384)	(15.025)	(12.335)	2.690	-17,90%
% Custos das mercadorias e produtos sobre ROL	-89,0%	-95,2%	-90,2%	-87,9%	-102,5%	-97,4%	-89,8%	-106,8%	-94,5%	-92,8%	-83,5%	-84,5%	-82,1%		
Custo das mercadorias vendidas	(845)	(319)	(444)	(43)	(175)	(240)	(169)	-	(401)	(23)	(19)	(265)	(55)	211	-79,42%
Custo dos produtos vendidos	(14.387)	(14.123)	(13.847)	(12.156)	(15.569)	(14.343)	(16.644)	(14.476)	(13.594)	(13.338)	(13.356)	(14.747)	(12.280)	2.467	-16,73%
Custo de industrialização	-	-	-	-	-	-	-	-	-	(6)	(9)	(12)	(0)	12	-99,99%
Amostra grátis e bonificação	-	-	-	-	-	(9)	(6)	-	-	(4)	-	(0)	-	0	-100,00%
Inventário	9	25	89	242	-	13	0	(308)	(1.072)	-	0	-	-	-	0,00%
RESULTADO OPERACIONAL BRUTO	1.878	733	1.545	1.648	(396)	395	1.917	(942)	876	1.032	2.647	2.754	2.683	(70)	-2,55%
% RESULTADO OPERACIONAL BRUTO sobre ROL	11,0%	4,8%	9,8%	12,1%	-2,5%	2,6%	10,2%	-6,8%	5,5%	7,2%	16,5%	15,5%	17,9%		
Despesas operacionais	(2.572)	(2.441)	(2.786)	(3.686)	(1.247)	2.829	(2.005)	(991)	(1.141)	(1.955)	(2.275)	(956)	(1.660)	(703)	73,58%
% Despesas operacionais sobre ROL	-15,0%	-16,1%	-17,7%	-27,1%	-7,9%	18,9%	-10,7%	-7,2%	-7,2%	-13,6%	-14,2%	-5,4%	-11,1%		
Despesas administrativas e comerciais	(2.402)	(1.941)	(1.901)	(1.797)	(1.766)	2.277	(2.238)	(2.301)	(2.241)	(2.529)	(1.715)	(2.044)	(2.483)	(439)	21,50%
Despesas indedutíveis	(7)	(73)	(2)	38	(9)	(8)	(61)	(18)	(10)	(15)	(9)	(9)	(2)	6	-73,28%
Despesas tributárias	(3)	(67)	7	(1.930)	(2)	(3)	(86)	(19)	(4)	(8)	(1.225)	(5)	(5)	0	-2,32%
Outras receitas operacionais	59	27	24	26	530	563	381	1.348	1.114	597	674	1.101	830	(271)	-24,58%
Outras despesas operacionais	(219)	(386)	(914)	(23)	-	-	-	-	-	-	-	-	-	-	0,00%
RESULTADO ANTES DOS RESULTADOS NÃO OPERACIONAIS E FINANCEIROS	(694)	(1.708)	(1.241)	(2.038)	(1.642)	3.225	(88)	(1.933)	(265)	(924)	373	1.797	1.024	(774)	-43,05%
% RESULTADO ANTES DOS RESULTADOS NÃO OPERACIONAIS E FINANCEIROS sobre ROL	-4,1%	-11,3%	-7,9%	-15,0%	-10,4%	21,5%	-0,5%	-14,0%	-1,7%	-6,4%	2,3%	10,1%	6,8%		
Resultados nao operacionais	(7)	(8)	7	107	(87)	16	16	16	15	17	16	16	16	-	0,00%
% Resultados nao operacionais sobre ROL	0,0%	-0,1%	0,0%	0,8%	-0,5%	0,1%	0,1%	0,1%	0,1%	0,1%	0,1%	0,1%	0,1%		
Alienacao de bens permanentes	(7)	(13)	(27)	(1)	(13)	-	-	-	-	2	-	-	-	-	0,00%
Resultados nao operacionais	-	5	34	107	(74)	16	16	16	15	15	16	16	16	-	0,00%
Resultados Financeiros	(210)	(150)	(54)	27	321	(171)	(134)	(258)	(221)	(244)	(179)	(144)	(128)	17	-11,43%
% Resultados Financeiros sobre ROL	-1,2%	-1,0%	-0,3%	0,2%	2,0%	-1,1%	-0,7%	-1,9%	-1,4%	-1,7%	-1,1%	-0,8%	-0,9%		
Receitas financeiras	79	39	46	254	4.494	62	67	48	49	33	15	42	77	35	84,94%
Despesas financeiras	(289)	(189)	(100)	(274)	(4.173)	(232)	(201)	(306)	(270)	(277)	(193)	(186)	(205)	(19)	10,17%
RESULTADO DO EXERCÍCIO ANTES IRPJ E CSLL	(911)	(1.866)	(1.288)	(1.904)	(1.408)	3.070	(206)	(2.175)	(471)	(1.150)	210	1.669	912	(757)	-45,38%
Provisão IRPJ e CSLL	-	-	-	-	-	-	-	-	-	-	-	-	-	-	0,00%
RESULTADO LÍQUIDO DO EXERCÍCIO	(911)	(1.866)	(1.288)	(1.904)	(1.408)	3.070	(206)	(2.175)	(471)	(1.150)	210	1.669	912	(757)	-45,38%
% RESULTADO LÍQUIDO DO EXERCÍCIO sobre ROL	-5,3%	-12,3%	-8,2%	-14,0%	-8,9%	20,5%	-1,1%	-15,7%	-3,0%	-8,0%	1,3%	9,4%	6,1%		



Análises e Notas de Esclarecimentos

Receita Operacional Bruta:

No mês em análise a ROB foi de R\$ 19,4 milhões.

Custo:

O Custo do produto vendido representou -82,1% da ROL no período em análise.

Lucro Bruto:

A operação obteve na linha Resultado Operacional Bruto positivo em R\$ 2,7 milhões no mês em análise.

Despesas Operacionais:

As Despesas Operacionais no mês em análise totalizaram -R\$ 1,7 milhão.

Resultado Antes das Despesas Financeiras:

Deduzindo do Resultado Bruto as Despesas Operacionais e Outras Receitas não operacionais, chega-se à linha Resultado antes das despesas financeiras que, no mês em questão, apresentou resultado de +R\$ 1,0 milhão.

Resultado Líquido do Exercício:

Após considerar as contas do Resultado financeiro e Resultados não operacionais a operação apresentou na linha Resultado Líquido do Exercício de +R\$ 912 mil.



4.2 Balanço Patrimonial (Ativo)

Expresso em R\$ mil														Variação mês anterior	
BALANÇO PATRIMONIAL	set/22	out/22	nov/22	dez/22	jan/23	fev/23	mar/23	abr/23	mai/23	jun/23	jul/23	ago/23	set/23	set/23-ago/23	% AH
ATIVO CIRCULANTE	103.471	105.812	107.643	104.096	96.733	100.461	90.965	92.741	96.850	91.038	92.822	95.087	96.919	1.832	1,93%
% ATIVO CIRCULANTE sobre Ativo Total	78,3%	77,2%	75,1%	72,3%	70,1%	70,8%	68,1%	68,5%	69,7%	68,0%	68,0%	69,0%	69,3%		
Disponibilidades	5.457	5.565	3.685	5.259	4.587	5.629	4.308	4.998	9.099	5.084	6.361	5.359	3.908	(1.451)	-27,08%
% Disponibilidades sobre Ativo Total	4,1%	4,1%	2,6%	3,7%	3,3%	4,0%	3,2%	3,7%	6,5%	3,8%	4,7%	3,9%	2,8%		
Créditos	39.505	39.597	40.406	35.373	33.915	36.658	39.827	37.608	35.401	33.332	36.174	39.429	39.392	(37)	-0,09%
% Créditos sobre Ativo Total	29,9%	28,9%	28,2%	24,6%	24,6%	25,8%	29,8%	27,8%	25,5%	24,9%	26,7%	28,6%	28,2%		
Estoques	59.237	61.436	64.967	64.902	59.664	59.610	48.185	51.569	53.731	54.086	51.660	51.711	54.950	3.239	6,26%
% Estoques sobre Ativo Total	44,8%	44,8%	45,3%	45,0%	43,2%	42,0%	36,1%	38,1%	38,7%	40,4%	38,1%	37,5%	39,3%		
Outros créditos	12	12	14	2	11	13	80	13	82	15	122	98	196	98	99,26%
% Outros créditos sobre Ativo Total	0,0%	0,0%	0,0%	0,0%	0,0%	0,0%	0,1%	0,0%	0,1%	0,0%	0,1%	0,1%	0,1%		
Despesas do exercício seguinte	9	7	128	115	112	108	122	110	93	77	61	46	30	(16)	-35,58%
% Despesas do exercício seguinte sobre Ativo Total	0,0%	0,0%	0,1%	0,1%	0,1%	0,1%	0,1%	0,1%	0,1%	0,1%	0,0%	0,0%	0,0%		
Contas retificadoras	(750)	(805)	(1.556)	(1.556)	(1.556)	(1.556)	(1.556)	(1.556)	(1.556)	(1.556)	(1.556)	(1.556)	(1.556)	-	0,00%
% Contas retificadoras sobre Ativo Total	-0,6%	-0,6%	-1,1%	-1,1%	-1,1%	-1,1%	-1,2%	-1,2%	-1,1%	-1,2%	-1,1%	-1,1%	-1,1%		
Transf. Conta corrente	-	-	-	-	-	-	-	-	-	-	-	-	-	-	0,00%
% Transf. Conta corrente sobre Ativo Total	0,0%	0,0%	0,0%	0,0%	0,0%	0,0%	0,0%	0,0%	0,0%	0,0%	0,0%	0,0%	0,0%		
ATIVO NAO CIRCULANTE	28.613	31.300	35.651	39.973	41.266	41.397	42.536	42.553	42.087	42.773	42.778	42.746	42.941	196	0,46%
% ATIVO NAO CIRCULANTE sobre Ativo Total	21,7%	22,8%	24,9%	27,7%	29,9%	29,2%	31,9%	31,5%	30,3%	32,0%	31,5%	31,0%	30,7%		
Realizável a longo prazo	7.437	7.678	8.198	8.196	8.188	8.187	8.318	8.322	8.313	8.311	8.367	8.391	8.445	54	0,64%
% Realizável a longo prazo sobre Ativo Total	5,6%	5,6%	5,7%	5,7%	5,9%	5,8%	6,2%	6,2%	6,0%	6,2%	6,2%	6,1%	6,0%		
Empréstimos pessoas ligadas	4.882	4.939	4.984	5.029	5.074	5.119	5.167	5.212	5.257	5.302	5.351	5.351	5.441	90	1,68%
Impostos s/Imobil.-parc. nao creditada	1.032	1.212	1.680	1.641	1.588	1.536	1.620	1.579	1.521	1.465	1.456	1.466	1.410	(56)	-3,84%
Depositos judiciais	224	227	200	191	191	198	197	197	200	209	226	240	260	20	8,29%
Direito de precatórios a receber	1.000	1.000	1.000	1.000	1.000	1.000	1.000	1.000	1.000	1.000	1.000	1.000	1.000	-	0,00%
Contrato MSBS	-	-	-	-	-	-	-	-	-	-	-	-	-	-	0,00%
Cientes - Longo Prazo	299	299	334	334	334	334	334	334	334	334	334	334	334	-	0,00%
Investimentos	1	1	1	1	1	1	1	1	2	2	2	2	2	0	1,46%
% Investimentos sobre Ativo Total	0,0%	0,0%	0,0%	0,0%	0,0%	0,0%	0,0%	0,0%	0,0%	0,0%	0,0%	0,0%	0,0%		
Imobilizado	20.435	22.653	26.844	31.461	32.725	32.819	33.606	33.739	33.282	33.970	33.731	33.674	33.754	80	0,24%
% Imobilizado sobre Ativo Total	15,5%	16,5%	18,7%	21,8%	23,7%	23,1%	25,2%	24,9%	24,0%	25,4%	24,9%	24,4%	24,1%		
Imobilizado	79.818	80.995	84.205	89.216	90.712	90.888	92.040	92.419	92.421	93.420	93.610	93.994	94.487	493	0,52%
Construções em andamento	1.819	2.347	3.034	3.053	3.234	3.593	3.681	3.894	3.895	4.081	4.162	4.236	4.318	82	1,95%
Outras imobilizações em andamento	0	0	0	0	0	0	0	0	0	0	0	-	-	-	0,00%
Participação em consórcios	-	-	-	-	-	-	-	-	-	-	-	-	-	-	0,00%
Participação em leasing	1.594	1.594	1.594	1.594	1.594	1.594	1.594	1.594	1.594	1.594	1.594	1.594	1.594	-	0,00%
(-) Depreciação acumulada	(58.815)	(58.274)	(57.952)	(58.337)	(58.723)	(59.138)	(59.562)	(59.993)	(60.426)	(60.895)	(61.378)	(61.865)	(62.333)	(468)	0,76%
(-) Amortização acumulada	(3.982)	(4.009)	(4.037)	(4.064)	(4.092)	(4.119)	(4.147)	(4.174)	(4.202)	(4.229)	(4.257)	(4.284)	(4.312)	(28)	0,64%
Imobilizado Conta Transitória	733	961	601	308	346	384	604	483	483	483	672	672	734	63	9,31%
Bens intangíveis	8	7	7	6	6	6	6	8	7	7	7	7	6	(0)	-3,42%
% Bens intangíveis sobre Ativo Total	0,0%	0,0%	0,0%	0,0%	0,0%	0,0%	0,0%	0,0%	0,0%	0,0%	0,0%	0,0%	0,0%		
Intangível	864	861	861	861	861	861	861	863	863	863	863	863	863	-	0,00%
(-) Amortização do intangível	(856)	(854)	(854)	(854)	(855)	(855)	(855)	(855)	(856)	(856)	(856)	(856)	(857)	(0)	0,03%
ATIVO TOTAL	132.085	137.112	143.294	144.068	137.998	141.858	133.500	135.294	138.937	133.812	135.600	137.833	139.861	2.028	1,47%

Análises e Notas de Esclarecimentos

Ativo Circulante:

No mês em análise o grupo de contas do Ativo Circulante apresentou aumento de 1,93% em relação ao mês anterior.

Ativo Não Circulante:

As contas do Ativo Não Circulante apresentaram aumento de 0,46% em relação ao mês anterior.



4.3 Balanço Patrimonial (Passivo)

Expresso em R\$ mil

BALANÇO PATRIMONIAL	set/22	out/22	nov/22	dez/22	jan/23	fev/23	mar/23	abr/23	mai/23	jun/23	jul/23	ago/23	set/23	Variação Mês Anterior	
	set/23	ago/23	% AH												
PASSIVO CIRCULANTE	34.694	41.533	49.654	50.175	45.031	50.124	48.610	46.202	50.529	46.681	48.022	48.409	49.707	1.298	2,68%
% PASSIVO CIRCULANTE sobre Passivo Total	26,3%	30,3%	34,7%	34,8%	32,6%	35,3%	36,4%	34,1%	36,4%	34,9%	35,4%	35,1%	35,5%		
Emprestimos e Financiamentos	-	-	-	4.103	4.103	4.103	4.103	4.103	4.103	4.100	4.103	3.901	3.699	(202)	-5,18%
% Emprestimos e Financiamentos sobre Passivo Total	0,0%	0,0%	0,0%	2,8%	3,0%	2,9%	3,1%	3,0%	3,0%	3,1%	3,0%	2,8%	2,6%		
Fornecedores	21.708	28.469	36.463	35.030	29.693	35.125	31.191	29.224	33.816	30.017	30.378	31.018	31.813	795	2,56%
% Fornecedores sobre Passivo Total	16,4%	20,8%	25,4%	24,3%	21,5%	24,8%	23,4%	21,6%	24,3%	22,4%	22,4%	22,5%	22,7%		
Obrigações trabalhistas	7.592	7.494	7.581	4.606	4.555	4.983	5.262	5.720	6.130	5.961	6.110	6.113	6.285	171	2,81%
% Obrigações trabalhistas sobre Passivo Total	5,7%	5,5%	5,3%	3,2%	3,3%	3,5%	3,9%	4,2%	4,4%	4,5%	4,5%	4,4%	4,5%		
Obrigações tributárias	2.088	2.296	2.646	3.275	3.669	2.797	4.810	3.961	2.773	3.098	3.268	2.897	2.485	(413)	-14,24%
% Obrigações tributárias sobre Passivo Total	1,6%	1,7%	1,8%	2,3%	2,7%	2,0%	3,6%	2,9%	2,0%	2,3%	2,4%	2,1%	1,8%		
Parcelamentos de curto prazo	2.083	2.248	2.193	2.136	2.080	2.022	1.962	1.902	1.851	1.856	2.120	1.866	1.871	5	0,28%
% Parcelamentos de curto prazo sobre Passivo Total	1,6%	1,6%	1,5%	1,5%	1,5%	1,4%	1,5%	1,4%	1,3%	1,4%	1,6%	1,4%	1,3%		
Outras obrigações	1.223	1.026	771	1.025	930	1.093	1.283	1.291	1.856	1.651	2.043	2.613	3.554	941	36,03%
% Outras obrigações sobre Passivo Total	0,9%	0,7%	0,5%	0,7%	0,7%	0,8%	1,0%	1,0%	1,3%	1,2%	1,5%	1,9%	2,5%		
Operações com terceiros	-	-	-	-	-	-	-	-	-	-	-	-	-	-	0,00%
% Operações com terceiros sobre Passivo Total	0,0%	0,0%	0,0%	0,0%	0,0%	0,0%	0,0%	0,0%	0,0%	0,0%	0,0%	0,0%	0,0%		
PASSIVO NAO CIRCULANTE	94.179	94.233	93.583	95.740	95.432	95.254	95.167	94.993	94.780	94.653	94.267	94.389	94.207	(182)	-0,19%
% PASSIVO NAO CIRCULANTE sobre Passivo Total	71,3%	68,7%	65,3%	66,5%	69,2%	67,1%	71,3%	70,2%	68,2%	70,7%	69,5%	68,5%	67,4%		
Exigível a longo prazo	94.179	94.233	93.583	95.740	95.432	95.254	95.167	94.993	94.780	94.653	94.267	94.389	94.207	(182)	-0,19%
% Exigível a longo prazo sobre Passivo Total	71,3%	68,7%	65,3%	66,5%	69,2%	67,1%	71,3%	70,2%	68,2%	70,7%	69,5%	68,5%	67,4%		
Financiamentos a longo prazo	-	-	-	-	-	-	-	-	-	-	-	-	-	-	0,00%
Financiamento capital de giro l.p.	3.784	3.784	3.784	3.784	3.784	3.784	3.784	3.784	3.784	3.784	3.784	3.784	3.784	-	0,00%
Emprestimos de socios	-	-	-	-	-	-	-	-	-	-	-	(45)	-	45	-100,00%
Contingencia trib./cível e trabalhistas	22.977	22.964	22.954	24.882	24.741	24.741	24.817	24.817	24.817	24.817	25.067	25.067	25.067	-	0,00%
Parcelamentos tributarios	9.578	9.525	9.466	9.404	9.348	9.289	9.213	9.153	9.072	9.004	8.929	8.852	8.778	(74)	-0,84%
Obrigações tributárias	13.824	13.601	13.538	13.590	13.618	13.674	13.717	13.802	13.870	13.924	13.926	13.886	13.872	(13)	-0,10%
Recuperação Judicial-Credores	44.015	44.359	43.841	44.080	43.942	43.766	43.636	43.437	43.237	43.124	42.561	42.845	42.706	(139)	-0,33%
Fornecedores	-	-	-	-	-	-	-	-	-	-	-	-	-	-	0,00%
PATRIMONIO LIQUIDO	3.212	1.346	58	(1.846)	(2.465)	(3.520)	(10.276)	(5.901)	(6.372)	(7.522)	(6.690)	(4.965)	(4.053)	912	-18,36%
% PATRIMONIO LIQUIDO sobre Passivo Total	2,4%	1,0%	0,0%	-1,3%	-1,8%	-2,5%	-7,7%	-4,4%	-4,6%	-5,6%	-4,9%	-3,6%	-2,9%		
Capital social	53.879	53.879	53.879	53.879	53.879	53.879	53.879	53.879	53.879	53.879	53.879	53.879	53.879	-	0,00%
% Capital social sobre Passivo Total	40,8%	39,3%	37,6%	37,4%	39,0%	38,0%	40,4%	39,8%	38,8%	40,3%	39,7%	39,1%	38,5%		
Reservas	(53.899)	(53.899)	(53.899)	(53.899)	(54.936)	(59.061)	(59.061)	(59.061)	(59.061)	(59.061)	(58.382)	(58.382)	(58.382)	-	0,00%
% Reservas sobre Passivo Total	-40,8%	-39,3%	-37,6%	-37,4%	-39,8%	-41,6%	-44,2%	-43,7%	-42,5%	-44,1%	-43,1%	-42,4%	-41,7%		
Resultado do Exercício	3.232	1.366	78	(1.826)	(1.408)	1.662	(5.094)	(719)	(1.190)	(2.340)	(2.187)	(462)	450	912	-197,32%
% Resultado do Exercício sobre Passivo Total	2,4%	1,0%	0,1%	-1,3%	-1,0%	1,2%	-3,8%	-0,5%	-0,9%	-1,7%	-1,6%	-0,3%	0,3%		
PASSIVO TOTAL	132.085	137.112	143.294	144.068	137.998	141.858	133.500	135.294	138.937	133.812	135.600	137.833	139.861	2.028	1,47%

Análises e Notas de Esclarecimentos

Passivo Circulante: No mês em análise o Passivo Circulante apresentou aumento de 2,68% em relação ao mês anterior.

Passivo Não Circulante: O grupo de contas do Passivo Não Circulante apresentou redução de 0,19% em relação ao mês anterior.

Balanço Patrimonial: O Grupo Patrimônio Líquido apresenta aumento de R\$ 912 mil, ficando negativo em R\$ 4,1 milhões.





CREDIBILITÄ
— ADMINISTRAÇÕES JUDICIAIS —

Escritório Curitiba | PR

Avenida Iguaçu, 2820 | Sala 1001

80.240-031

(41) 3156.3123

Escritório São Paulo | SP

Av. Engenheiro Luiz Carlos Berini, 105 Sala 506

04.571-010

(11) 3171.3669

Escritório Blumenau | SC

Rua. Dr. Amadeu da Luz, 100 | Sala 101

89.010-160

(47) 3042.1259

credibilita.adv.br

contato@credibilita.adv.br

