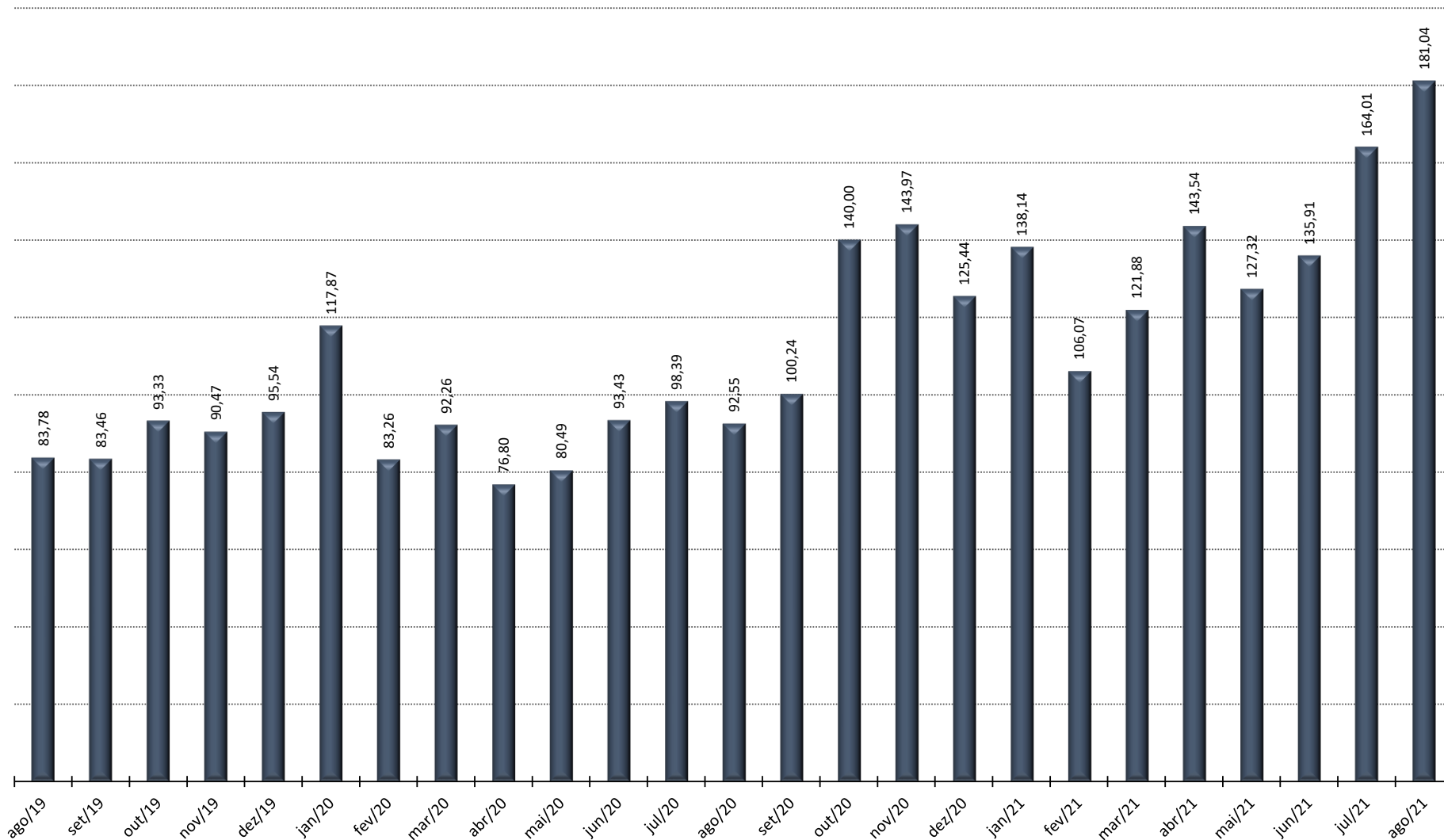


Faturamento por Funcionário - Em milhares R\$



2 ANÁLISE DOS DADOS CONTÁBEIS E INFORMAÇÕES FINANCEIRAS | MOLINO

2.1.1 Ativos

Valores em Milhares de R\$														Variação mensal	
	Contas do ATIVO	ago/20	set/20	out/20	nov/20	dez/20	jan/21	fev/21	mar/21	abr/21	mai/21	jun/21	jul/21	ago/21	ago/21-jul/21
CIRCULANTE	70.685	71.929	73.846	77.017	74.521	72.335	73.447	74.074	72.771	73.253	73.662	73.866	74.026	160	0,2%
Caixa	21	19	13	124	122	317	400	476	600	375	350	409	469	60	14,6%
Bancos	2.729	2.763	3.849	3.727	2.652	3.001	3.498	4.998	2.724	3.215	4.482	3.710	3.259	(451)	-12,1%
Duplicatas a Receber	7.005	7.079	9.085	10.017	8.674	9.434	9.293	8.621	9.992	9.811	9.529	10.658	11.572	914	8,6%
Estoques	2.801	3.719	3.553	6.683	6.666	3.300	3.959	3.579	3.511	3.761	3.451	3.778	2.898	(881)	-23,3%
Estoques terceiro	808	821	0	0	0	0	0	0	0	0	0	0	0	-	0,0%
Despesas antecipadas	48	92	74	84	66	173	157	138	120	102	84	66	48	(18)	-27,7%
Adiantamentos	359	579	419	430	248	114	141	549	329	734	688	477	1.126	649	136,2%
Tributos a compensar	11.842	11.785	11.782	10.880	11.020	10.924	10.927	10.640	10.422	10.184	10.006	9.696	9.582	(114)	-1,2%
Empréstimo Empresas do Grupo	32.505	32.505	32.505	32.505	32.505	32.505	32.505	32.505	32.505	32.505	32.505	32.505	32.505	-	0,0%
Diferido - IRPJ/CSLL	12.568	12.568	12.568	12.568	12.568	12.568	12.568	12.568	12.568	12.568	12.568	12.568	12.568	-	0,0%
NÃO CIRCULANTE	26.406	26.288	26.166	26.122	26.003	25.885	25.768	25.652	25.536	25.420	25.241	25.129	25.020	(109)	-0,4%
Bloqueio Judicial	-	-	-	-	-	-	-	-	-	-	-	-	-	-	0,0%
Impostos a Recuperar - CIAP	10	10	10	10	10	10	10	10	10	10	10	10	10	-	0,0%
Investimentos	201	201	201	201	201	201	201	201	201	201	201	201	201	-	0,0%
Imobilizado	42.616	42.616	42.580	42.656	42.656	42.656	42.656	42.656	42.656	42.656	42.566	42.566	42.566	-	0,0%
Depreciação	(16.420)	(16.539)	(16.625)	(16.744)	(16.863)	(16.981)	(17.098)	(17.214)	(17.331)	(17.446)	(17.536)	(17.647)	(17.756)	(109)	0,6%
Intangível	(0)	(0)	(0)	(0)	(0)	(0)	(0)	(0)	(0)	(0)	(0)	(0)	(0)	-	0,0%
TOTAL DO ATIVO	97.091	98.217	100.012	103.139	100.524	98.220	99.216	99.725	98.307	98.673	98.903	98.996	99.046	51	0,1%

Após análise das contas do ATIVO destaca-se os seguintes itens:

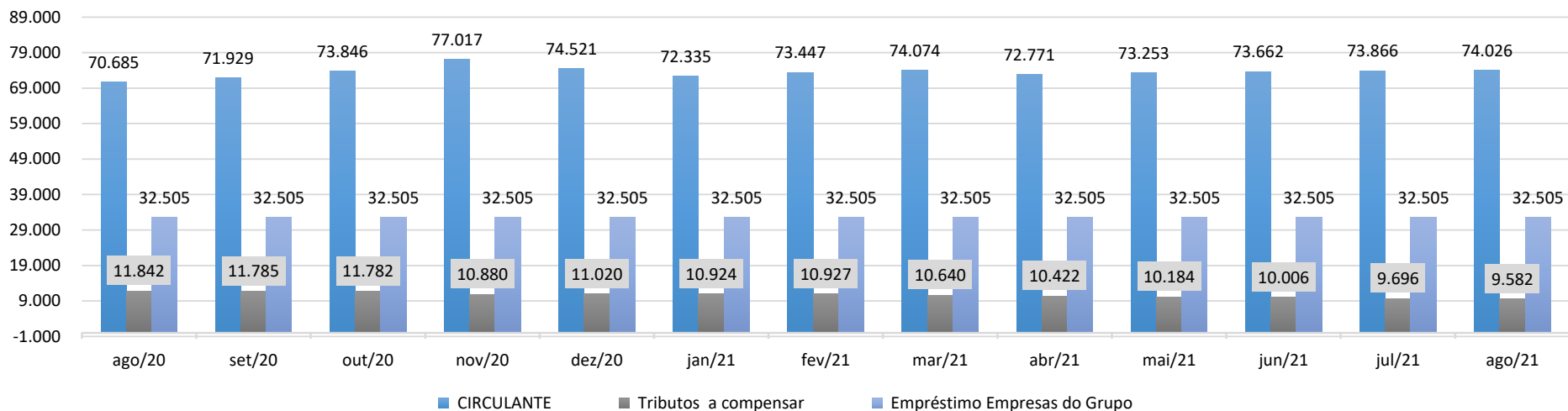
O ATIVO CIRCULANTE apresentou aumento em relação ao mês anterior, com oscilação de 0,2%, influenciado principalmente pelas seguintes variações nos saldos das contas: Caixa em +R\$ 59,7 mil, Bancos em -R\$ 450,6 mil, Duplicatas a Receber em +R\$ 914,3 mil, Estoques em -R\$ 880,5 mil, Despesas antecipadas em -R\$ 18,3 mil, Adiantamentos em +R\$ 649,1 mil e Tributos a compensar em -R\$ 114,2 mil.

O ATIVO NÃO CIRCULANTE permaneceu no mesmo patamar do mês anterior, com pequena oscilação negativa de -0,4% que ocorre por Depreciação.

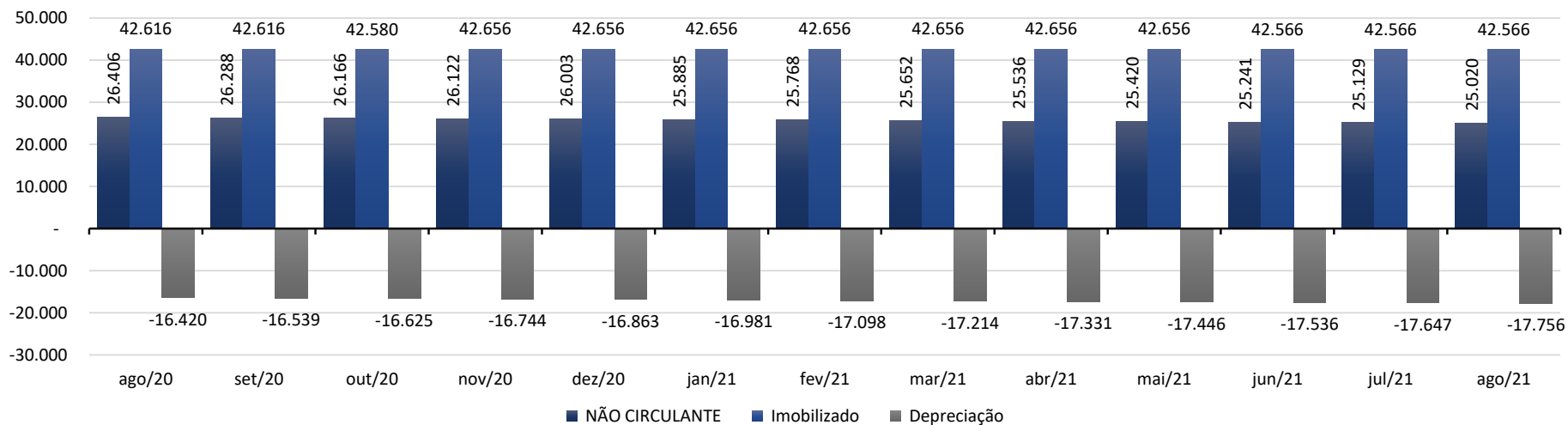
A seguir apresenta-se gráficos referentes a variação no saldo das contas do ativo:



Ativo Circulante (principais contas)



Ativo Não circulante (principais contas)



2.1.2 Passivos

Contas do PASSIVO	Valores em Milhares de R\$													Variação mensal	
	ago/20	set/20	out/20	nov/20	dez/20	jan/21	fev/21	mar/21	abr/21	mai/21	jun/21	jul/21	ago/21	ago/21-jul/21	% A.H.
CIRCULANTE	16.168	18.157	26.022	29.041	26.975	25.511	27.840	27.501	26.153	24.518	25.710	27.220	28.747	1.527	5,6%
Fornecedores	2.876	4.208	6.783	9.455	8.071	6.286	9.223	8.809	6.912	4.963	4.561	4.254	4.549	295	6,9%
Fornecedores Importados	1.691	2.911	1.645	969	676	430	149	-	-	-	-	-	-	-	0,0%
Instituições Financeiras	1.556	1.556	1.556	1.556	1.556	1.556	1.556	2.306	2.866	3.866	3.866	3.866	3.866	-	0,0%
Obrigações Sociais e Trabalhistas	85	81	79	83	76	98	85	85	84	87	87	88	84	(4)	-4,2%
Obrigações Fiscais e Tributárias	115	103	99	106	98	106	100	128	97	97	99	98	100	2	2,0%
Provisão P/ Férias e 13º salário	325	343	355	364	200	233	273	272	305	318	353	353	357	4	1,1%
Adiantamentos de Clientes	101	99	102	98	98	99	98	340	141	121	99	1.106	1.289	183	16,6%
Outras Obrigações a Pagar	826	887	821	761	673	591	569	427	354	286	219	256	171	(86)	-33,5%
Recuperação Judicial a pagar -CP	6.069	6.154	11.872	11.218	11.018	11.432	11.495	11.743	11.307	11.053	10.711	10.889	10.918	29	0,3%
Receita Diferida	4	4	4	4	4	4	4	3	3	3	3	3	2	(1)	-17,6%
NÃO CIRCULANTE	67.690	67.760	61.981	61.134	60.475	60.329	59.604	61.581	60.893	63.316	62.440	61.976	61.121	(855)	-1,4%
Fornecedores	2.352	2.273	2.242	2.147	2.115	2.025	1.939	1.821	1.744	1.667	1.596	1.569	1.440	(129)	-8,2%
Instituições Financeiras	437	437	437	437	437	437	437	2.687	2.625	5.564	5.335	5.105	4.876	(229)	-4,5%
Outras Obrigações a Pagar	350	351	351	352	353	353	354	354	355	355	356	356	357	1	0,2%
Provisão de imposto diferido	6.326	6.318	6.310	6.302	6.295	6.287	6.279	6.271	6.263	6.256	6.248	6.240	6.232	(8)	-0,1%
Recuperação Judicial	39.668	39.668	39.668	39.668	39.513	39.511	39.511	39.511	39.511	39.511	39.416	39.404	39.400	(4)	0,0%
Recuperação Judicial a pagar - LP	18.557	18.713	12.973	12.228	11.763	11.716	11.084	10.935	10.394	9.963	9.490	9.302	8.816	(486)	-5,2%
PATRIMÔNIO LÍQUIDO	13.234	12.300	12.009	12.964	13.073	12.380	11.772	10.644	11.261	10.839	10.753	9.799	9.178	(621)	-6,3%
Capital Social	8.284	8.284	8.284	8.284	8.284	8.284	8.284	8.284	8.284	8.284	8.284	8.284	8.284	-	0,0%
Reservas de Lucros	25	25	25	25	25	25	25	25	25	25	25	25	25	-	0,0%
Lucros/Prejuízos Acumulados Até 2015	(16.272)	(16.257)	(16.242)	(16.226)	(16.211)	(16.196)	(16.181)	(16.181)	(16.181)	(16.135)	(16.120)	(16.105)	(16.090)	15	-0,1%
Lucros/Prejuízos Acumulados 2016	1.511	1.511	1.511	1.511	1.511	1.511	1.511	1.511	1.511	1.511	1.511	1.511	1.511	-	0,0%
Lucros/Prejuízos Acumulados 2017	2.926	2.926	2.926	2.926	2.926	2.926	2.926	2.926	2.926	2.926	2.926	2.926	2.926	-	0,0%
Lucros/Prejuízos Acumulados 2018	292	292	292	292	292	292	292	292	292	292	292	292	292	-	0,0%
Lucros/Prejuízos Acumulados 2019	6.359	6.359	6.359	6.359	6.359	6.359	6.359	6.359	6.359	6.359	6.359	6.359	6.359	-	0,0%
Lucros/Prejuízos Acumulados 2020	(2.172)	(3.106)	(3.397)	(2.442)	(2.333)	(2.333)	(2.333)	(2.333)	(2.333)	(2.333)	(2.333)	(2.333)	(2.333)	-	0,0%
Lucros/Prejuízos Acumulados 2021	-	-	-	-	-	(694)	(1.301)	(2.429)	(1.813)	(2.234)	(2.320)	(3.274)	(3.895)	(621)	19,0%
Mais Valia - Deemed Cost	12.280	12.264	12.249	12.234	12.219	12.204	12.189	12.189	12.189	12.143	12.128	12.113	12.098	(15)	-0,1%
TOTAL DO PASSIVO E P.L.	97.091	98.217	100.012	103.139	100.524	98.220	99.216	99.725	98.307	98.673	98.903	98.996	99.046	51	0,1%

Após análise das contas do PASSIVO destaca-se os seguintes itens:

Ao analisar o total do grupo de contas de PASSIVO CIRCULANTE, observa-se aumento em relação ao mês anterior em 5,6% motivado principalmente pelas seguintes variações nos saldos das contas: Fornecedores em +R\$ 294,7 mil, Adiantamentos de Clientes em +R\$ 183,3 mil, Outras Obrigações a Pagar em -R\$ 86,0 mil, Recuperação Judicial a pagar -CP em +R\$ 28,9 mil.

O grupo de contas do PASSIVO NÃO CIRCULANTE redução em R\$ 854,9 mil em relação ao mês anterior influenciado principalmente pelas seguintes variações nos saldos das contas: Fornecedores em -R\$ 128,7 mil, Instituições Financeiras em -R\$ 229,3 mil e Recuperação Judicial a pagar - LP em -R\$ 485,7 mil.

A variação no Patrimônio Líquido ocorre pelo Resultado Líquido do Exercício apresentado no DRE.



A seguir apresenta-se gráficos referentes a variação no saldo das contas do passivo:

